



Тип 6213 - возможные комбинации



Тип 2508

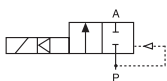
Кабельный разъем

## 2/2-ходовой электромагнитный клапан для жидкостей

- Низкий уровень шума и защита от гидроудара
- Исполнение HP00 для жидкостей и газов без перепада давления
- Повышенная производительность благодаря конструкции мембраны и корпуса

Клапан типа 6213 - это 2/2-ходовой нормально закрытый электромагнитный клапан с подпружиненной мембраной. Это универсальный клапан для жидкостей. Для полного открытия необходимо минимальное дифференциальное давление 0,5 бар.

### Функция A



2/2-ходовой электромагнитный клапан, н/з, с 2-ходовым сервоуправлением

### Технические характеристики

<b>Сечение</b>	Ду 10 - 40 мм; HP00: Ду 13 - 20
<b>Материал корпуса</b>	Латунь по DIN EN 50930-6, нержавеющая сталь 1.4408 (316), никелированная латунь (5 мкм)
<b>Внутренние части клапана</b>	
Корпус из латуни	Латунь, нержавеющая сталь и пластик (ПФС)
Корпус из нерж. стали	Нержавеющая сталь и пластик (ПФС)
<b>Уплотнения</b>	NBR, FKM, EPDM (HP00 - NBR по запросу)
<b>Среды</b>	
NBR	Нейтральные жидкости, вода, гидравлическое масло, масла без примесей
FKM	Моющие средства, горячие масла с примесями
EPDM	Жидкости без содержания масел и жиров
<b>Температура окр. среды</b>	макс. +55°C
<b>Температура среды</b>	
NBR	-10 ... +80°C
FKM	0 ... +90°C с катушкой из полиамида / 0 - 120°C с катушкой из эпоксида
EPDM	-30 ... +90°C с катушкой из полиамида -30 ... +100°C с катушкой из эпоксида
<b>Напряжение</b>	Стандартное: 024/DC, 024/50, 230/50, 110/50, 120/60 HP00: 24 В (50-60 Гц), 230 В (50-60 Гц)
<b>Отклонение напряжения</b>	±10%
<b>Режим работы</b>	Непрерывный, продолжительность включения 100%
<b>Электроподключение</b>	Штекеры по DIN EN 175301-803 Form A (ранее DIN 43650) для кабельного разъема типа 2508 (см. таблицу для заказа комплектующих)
<b>Класс защиты</b>	IP 65 с кабельным разъемом
<b>Положение при монтаже</b>	Любое, предпочтительно приводом вверх

<b>Время срабатывания<sup>1)</sup></b>	0,1 - 4 с (в зависимости от сечения и дифференциального давления)
--	---

<sup>1)</sup> Замеры на выходе клапана при 6 бар и +20°C  
 Открытие: рост давления от 0 до 90%  
 Закрытие: сброс давления от 100 до 10%

## Технические характеристики

## Потребляемая мощность

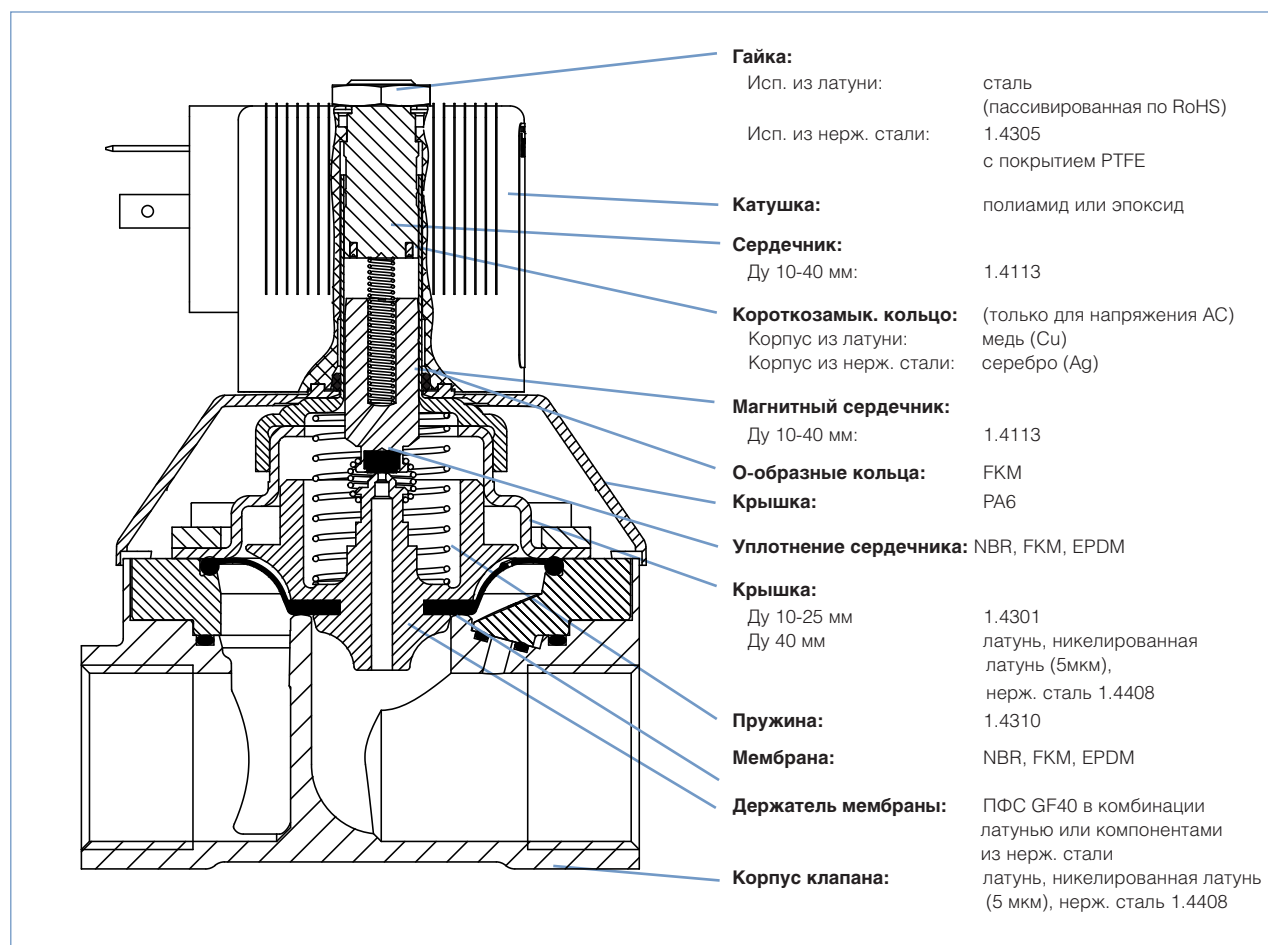
Сечение ДУ	Присоединение	Размер катушки - ширина [мм]		Потребляемая мощность <sup>1)</sup>			Класс изоляции катушки <sup>2)</sup>		Вес, латунь [кг]	
		АС	DC	Пуск АС [ВА]	Работа (горячая катушка) АС [ВА/Вт]    DC [Вт]		Уплотнение FKM	Уплотнение NBR и EPDM	Катушка АС	Катушка DC
10	G1/4, G3/8	32	40	34	14/8	10 (11)	H	B	0,33	0,41
10	G1/2	32	40	34	14/8	10 (11)	H	B	0,37	0,44
13	G1/2	32	40	36	14/8	10 (11)	H	B	0,46	0,54
13	G3/4	32	40	36	14/8	10 (11)	H	B	0,49	0,57
20	G3/4	32	40	38	14/8	10 (11)	H	B	0,74	0,82
20	G1	32	40	38	14/8	10 (11)	H	B	0,95	1,03
25	G1	42	65	150	37/16	28 (29)	H	H	1,6	2,2
25	G1 1/4	42	65	150	37/16	28 (29)	H	H	1,7	2,3
40	G1 1/2	42	65	190	37/16	28 (29)	H	H	3,2	3,7
40	G2	42	65	190	37/16	28 (29)	H	H	3,38	3,9

## НРОО – потребляемая мощность

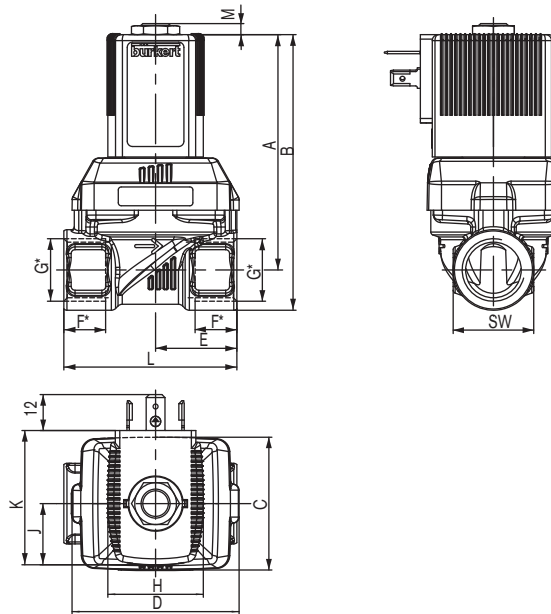
Сечение ДУ	Присоединение	Размер катушки - ширина [мм]		Потребляемая мощность <sup>1)</sup>			Класс изоляции катушки <sup>2)</sup>		Вес, латунь [кг]	
		АС/DC		Пуск АС [ВА]	Работа (горячая катушка) АС [ВА/Вт]    DC [Вт]		Уплотнение FKM	Уплотнение NBR и EPDM	Катушка АС	Катушка DC
13	G1/2	42		125	37/16	16 (21)	H	H	0,80	0,81
13	G3/4	42		125	37/16	16 (21)	H	H	0,86	0,87
20	G3/4	42		140	37/16	16 (21)	H	H	1,13	1,14
20	G1	42		140	37/16	16 (21)	H	H	1,30	1,31

<sup>1)</sup> Значения в скобках при температуре катушки 20°C<sup>2)</sup> H - эпоксидная катушка, B - полиамидная катушка

## Характеристики материалов



## Размеры [мм]



## Размеры (катушка AC, 32 мм)

Ду	A	B	C	D	E (MS/VA)	* G		* NPT		* Rc		H	J	K	L (MS/VA)	SW	M		
						F1	G1	F2	G2	F3	G3								
10	67,4	78,4	36	46	22	12	G 1/4	10	NPT 1/4	9,7	Rc 1/4	32	20,5	45	50	22	3,7		
	67,4	78,4			22	12	G 3/8	10,3	NPT 3/8	10,1	Rc 3/8							50/55	27
	69,4	82,9			24,5	14	G 1/2	13,7	NPT 1/2	13,2	Rc 1/2								
13	78,9	92,4	44,5	56	27,2/32,5	14	G 1/2	13,7	NPT 1/2	13,2	Rc 1/2	32	20,5	45	58/65	27	3,7		
	80,9	96,9			32,5	16	G 3/4	14	NPT 3/4	14,5	Rc 3/4				65	32			
20	93,4	109,4	65	76	37	16	G 3/4	14	NPT 3/4	14,5	Rc 3/4	32	20,5	45	80	32	3,7		
	95,9	116,4			37,5	18	G 1	16,8	NPT 1	16,8	Rc 1				80	41			

## Размеры (катушка DC, 40 мм)

Ду	A	B	C	D	E (MS/VA)	* G		* NPT		* Rc		H	J	K	L (MS/VA)	SW	M		
						F1	G1	F2	G2	F3	G3								
10	67,4	78,4	36	46	22	12	G 1/4	10	NPT 1/4	9,7	Rc 1/4	40	23,5	51	50	22	3,7		
	67,4	78,4			22	12	G 3/8	10,3	NPT 3/8	10,1	Rc 3/8							50/55	27
	69,4	82,9			24,5	14	G 1/2	13,7	NPT 1/2	13,2	Rc 1/2								
13	79,3	92,8	44,5	56	27,2/32,5	14	G 1/2	13,7	NPT 1/2	13,2	Rc 1/2	40	23,5	51	58/65	27	3,7		
	81,3	97,3			32,5	16	G 3/4	14	NPT 3/4	14,5	Rc 3/4				65	32			
20	93,8	109,8	65	76	37	16	G 3/4	14	NPT 3/4	14,5	Rc 3/4	40	23,5	51	80	32	3,7		
	96,3	116,8			37,5	18	G 1	16,8	NPT 1	16,8	Rc 1				80	41			

## Размеры (катушка AC, 42 мм / DC, 65 мм)

Ду	A	B	C	D	E (MS/VA)	* G		* NPT		* Rc		H	J	K	L (MS/VA)	SW	M
						F1	G1	F2	G2	F3	G3						
40	158,3	193,3	104,5	177	64	24	G 2	17,6	NPT 2	23,4	Rc 2	65	37,5	72	132	70	7
	152,3	182,3			61	22	G 1 1/2	17,3	NPT 1 1/2	19,1	Rc 1 1/2				126	60	
25	141,3	166,3	77	88	46	20	G 1 1/4	17,3	NPT 1 1/4	19,1	Rc 1 1/4	65	37,5	72	95	50	7
	136,3	156,8			46	18	G 1	16,8	NPT 1	16,8	Rc 1				95	41	
40	158,3	193,3	104,5	177	64	24	G 2	17,6	NPT 2	23,4	Rc 2	42	27	55,5	132	70	7
	152,3	182,3			61	22	G 1 1/2	17,3	NPT 1 1/2	19,1	Rc 1 1/2				126	60	
25	141,3	166,3	77	88	46	20	G 1 1/4	17,3	NPT 1 1/4	19,1	Rc 1 1/4	42	27	55,5	95	50	7
	136,3	156,8			46	18	G 1	16,8	NPT 1	16,0	Rc 1				95	41	

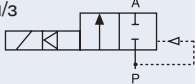
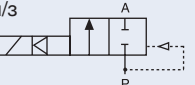
## Размеры [мм] (продолжение)

Исполнение HP 00  
Размеры (катушка 42 мм)

Ду	A	B	C	D	E (MS/VA)	* G		* NPT		* Rc		H	J	K	L (MS/VA)	SW	M
						F1	G1	F2	G2	F3	G3						
20	119,3	139,8	65	76	37,5	18	G 1	16,8	NPT 1	16,8	Rc 1	42	27	55,5	80	41	7
	116,8	132,8			37	16	G 3/4	14	NPT 3/4	14,5	Rc 3/4				32		
13	104,3	120,3	44,5	56	32,5	16	G 3/4	14	NPT 3/4	14,5	Rc 3/4	42	27	55,5	65	32	7
	102,6	115,6			27,2/32,5	14	G 1/2	13,7	NPT 1/2	13,2	Rc 1/2				58/65	27	
					27,2/32,5										58/65	27	
					58/65										27		

## Таблица для заказа клапанов (другие исполнения по запросу)

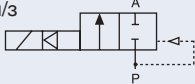
## Клапаны с корпусом из латуни

Функция	Присоединение	Сечение [мм]	Расход воды [м³/ч] <sup>1)</sup>	Диапазон давления [бар] <sup>2)</sup>	Вес [кг] DC <sup>3)</sup>	№ заказа для напряжения/частоты [В/Гц]		
						024/DC	024/50	230/50
<b>Ду 10-40 мм</b>								
<b>А 2/2-ходовой клапан, н/з</b> 	<b>Корпус из латуни, мембрана NBR, катушка из полиамида, температура среды -10 ... +80°C</b>							
	G 1/4	10	1,3	0 - 10	0,3 (0,5)	221 674	221 675	221 677
	G 3/8	10	1,9	0 - 10	0,3 (0,5)	221 598	221 599	221 601
	G 1/2	10	1,9	0 - 10	0,4 (0,5)	221 606	221 607	221 609
	G 1/2	13	3,6	0 - 10	0,4 (0,5)	221 602	221 603	221 605
	G 3/4	13	3,6	0 - 10	0,5 (0,6)	221 618	221 619	221 621
	G 3/4	20	8,3	0 - 10	0,7 (0,8)	221 630	221 631	221 633
	G 1	20	8,3	0 - 10	0,9 (1,0)	221 634	221 635	221 637
	<b>Корпус из латуни, мембрана NBR, катушка из эпоксида, температура среды -10 ... +80°C</b>							
	G 1	25	11	0 - 10	1,6 (2,2)	227 533	221 725	221 728
	G 1 1/4	25	11	0 - 10	1,7 (2,3)	227 534	221 729	221 732
	G 1 1/2	40	30	0 - 10	3,2 (3,7)	227 539	221 750	221 753
	G 2	40	30	0 - 10	3,4 (3,9)	227 541	221 754	221 757
	<b>Корпус из латуни, мембрана FKM, катушка из эпоксида, температура среды 0 ... +120°C</b>							
	G 1/4	10	1,3	0 - 10	0,3 (0,5)	221 678	221 679	221 681
	G 3/8	10	1,9	0 - 10	0,3 (0,5)	221 610	221 611	221 613
	G 1/2	10	1,9	0 - 10	0,4 (0,5)	221 614	221 615	221 617
	G 1/2	13	3,6	0 - 10	0,4 (0,5)	221 622	221 623	221 625
	G 3/4	13	3,6	0 - 10	0,5 (0,6)	221 626	221 627	221 529
	G 3/4	20	8,3	0 - 10	0,7 (0,8)	221 638	221 639	221 641
G 1	20	8,3	0 - 10	0,9 (1,0)	221 642	221 643	221 645	
G 1	25	11	0 - 10	1,6 (2,2)	227 537	221 733	221 736	
G 1 1/4	25	11	0 - 10	1,7 (2,3)	227 538	221 737	221 740	
G 1 1/2	40	30	0 - 10	3,2 (3,7)	227 544	227 724	227 726	
G 2	40	30	0 - 10	3,4 (3,9)	227 545	227 728	227 730	
<b>Корпус из латуни, мембрана EPDM, катушка из полиамида, температура среды -30 ... +90°C</b>								
G 1/4	10	1,3	0 - 10	0,3 (0,4)	221 670	221 671	221 673	
G 3/8	10	1,9	0 - 10	0,3 (0,4)	221 646	221 647	221 649	
G 1/2	10	1,9	0 - 10	0,4 (0,5)	221 650	221 651	221 653	
G 1/2	13	3,6	0 - 10	0,4 (0,5)	221 654	221 655	221 657	
G 3/4	13	3,6	0 - 10	0,5 (0,6)	221 658	221 659	221 661	
G 3/4	20	8,3	0 - 10	0,7 (0,8)	221 662	221 663	221 665	
G 1	20	8,3	0 - 10	0,9 (1,0)	221 666	221 667	221 669	
<b>Корпус из латуни, мембрана EPDM, катушка из эпоксида, температура среды -30 ... +100°C</b>								
G 1	25	11	0 - 10	1,6 (2,2)	227 535	221 717	221 720	
G 1 1/4	25	11	0 - 10	1,7 (2,3)	227 536	221 721	221 724	
G 1 1/2	40	30	0 - 10	3,2 (3,7)	227 542	221 741	221 745	
G 2	40	30	0 - 10	3,4 (3,9)	227 543	221 746	221 749	
<b>Исполнение HP00, Ду 13-20 мм</b>								
<b>А 2/2-ходовой клапан, н/з</b> 	<b>Корпус из латуни, мембрана NBR, катушка из эпоксида, температура среды -10 ... +80°C</b>							
	G 1/2	13	3,6	0 - 10	0,8	178 900	178 899	178 902
	G 3/4	13	3,6	0 - 10	0,9	221 685	221 684	221 686
	G 3/4	20	8,3	0 - 10	1,3	178 907	178 906	178 908
	G 1	20	8,3	0 - 10	1,4	178 910	178 909	178 911
	<b>Корпус из латуни, мембрана FKM, катушка из эпоксида, температура среды 0 ... +120°C</b>							
	G 1/2	13	3,6	0 - 10	0,8	221 706	221 705	231 574
	G 3/4	13	3,6	0 - 10	0,9	221 709	221 708	221 710
	G 3/4	20	8,3	0 - 10	1,3	221 712	221 711	221 713
	G 1	20	8,3	0 - 10	1,4	221 715	221 714	221 716
	<b>Корпус из латуни, мембрана EPDM, катушка из эпоксида, температура среды -30 ... +100°C</b>							
	G 1/2	13	3,6	0 - 10	0,8	221 694	221 593	221 695
	G 3/4	13	3,6	0 - 10	0,9	221 697	221 696	221 698
	G 3/4	20	8,3	0 - 10	1,3	208 422	221 699	189 592
	G 1	20	8,3	0 - 10	1,4	221 703	221 702	221 704

<sup>1)</sup> Замеры при +20°C, давлении 1 бар<sup>2)</sup> на входе клапана и свободном истечении.<sup>2)</sup> Давление [бар]: избыточное давление относительно атмосферного.<sup>3)</sup> Значения в скобках действуют для веса в исполнении DC.**Обратите внимание:** кабельный разъем заказывается отдельно (см. таблицу для заказа комплектующих и техпаспорт типа 2508).

## Таблица для заказа клапанов (другие исполнения по запросу)

Клапаны с корпусом из нержавеющей стали

Функция	Присоединение	Сечение [мм]	Расход воды [м³/ч] <sup>1)</sup>	Диапазон давления [бар] <sup>2)</sup>	Вес [кг] DC <sup>3)</sup>	№ заказа для напряжения/частоты [В/Гц]		
						024/DC	024/50	230/50
<b>Ду 10-40 мм</b>								
<b>А 2/2-ходовой клапан, н/з</b> 	<b>Корпус из нержавеющей стали, мембрана NBR, катушка из полиамида, температура среды -10 ... +80°C</b>							
	G 3/8	10	1,9	0 - 10	0,3 (0,5)	222 150	222 151	222 152
	G 1/2	13	3,6	0 - 10	0,4 (0,5)	222 156	222 157	222 158
	G 3/4	20	8,3	0 - 10	0,7 (0,8)	222 168	222 169	222 170
	G 1	20	8,3	0 - 10	0,9 (1,0)	222 171	222 172	222 173
	<b>Корпус из нержавеющей стали, мембрана NBR, катушка из эпоксиды, температура среды -10 ... +80°C</b>							
	G 1	25	11	0 - 10	1,6 (2,2)	227 546	228 429	222 193
	G 1 1/4	25	11	0 - 10	1,7 (2,3)	227 547	228 432	222 197
	G 1 1/2	40	30	0 - 10	3,2 (3,7)	227 552	228 435	222 201
	G 2	40	30	0 - 10	3,4 (3,9)	227 554	228 438	222 205
	<b>Корпус из нержавеющей стали, мембрана FKM, катушка из эпоксиды, температура среды 0 ... +120°C</b>							
	G 3/8	10	1,9	0 - 10	0,3 (0,5)	221 758	221 759	221 781
	G 1/2	13	3,6	0 - 10	0,4 (0,5)	221 762	221 763	221 765
	G 3/4	20	8,3	0 - 10	0,7 (0,8)	222 122	222 123	222 125
	G 1	20	8,3	0 - 10	0,9 (1,0)	222 126	222 127	222 129
	G 1	25	11	0 - 10	1,6 (2,2)	227 550	228 430	222 143
	G 1 1/4	25	11	0 - 10	1,7 (2,3)	227 551	228 433	222 145
	G 1 1/2	40	30	0 - 10	3,2 (3,7)	227 557	228 436	222 147
	G 2	40	30	0 - 10	3,4 (3,9)	227 558	228 439	222 149
	<b>Корпус из нержавеющей стали, мембрана EPDM, катушка из полиамида, температура среды -30 ... +90°C</b>							
G 3/8	10	1,9	0 - 10	0,3 (0,4)	222 153	222 154	222 155	
G 1/2	13	3,6	0 - 10	0,4 (0,5)	222 159	222 160	222 161	
G 3/4	20	8,3	0 - 10	0,7 (0,8)	222 174	222 175	222 176	
G 1	20	8,3	0 - 10	0,9 (1,0)	222 177	222 178	222 179	
<b>Корпус из нержавеющей стали, мембрана EPDM, катушка из эпоксиды, температура среды -30 ... +100°C</b>								
G 1	25	11	0 - 10	1,6 (2,2)	227 548	228 431	222 195	
G 1 1/4	25	11	0 - 10	1,7 (2,3)	227 549	228 434	222 199	
G 1 1/2	40	30	0 - 10	3,2 (3,7)	227 555	228 437	222 203	
G 2	40	30	0 - 10	3,4 (3,9)	227 556	228 440	222 207	
<b>Исполнение HP00, Ду 13-20 мм</b>								
<b>Корпус из нержавеющей стали, мембрана FKM, катушка из эпоксиды, температура среды 0 ... +120°C</b>								
G 1/2	13	3,6	0 - 10	0,8	208 694	220 585	205 351	
G 3/4	13	3,6	0 - 10	0,9	222 137	222 136	222 138	
G 1	20	8,3	0 - 10	1,4	222 140	222 139	222 141	
<b>Корпус из нержавеющей стали, мембрана EPDM, катушка из эпоксиды, температура среды -30 ... +100°C</b>								
G 1/2	13	3,6	0 - 10	0,8	213 132	222 166	220 589	
G 3/4	20	8,3	0 - 10	1,3	222 186	222 187	222 188	
G 1	20	8,3	0 - 10	1,4	222 189	222 190	222 191	


<sup>1)</sup> Замеры при +20°C, давлении 1 бар<sup>2)</sup> на входе клапана и свободном истечении.<sup>2)</sup> Давление [бар]: избыточное давление относительно атмосферного.<sup>3)</sup> Значения в скобках действуют для веса в исполнении DC.**Обратите внимание:** кабельный разъем заказывается отдельно (см. таблицу для заказа комплектующих и техпаспорт типа 2508).

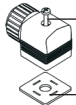
## Другие исполнения по запросу

**Присоединение**  
NPT, Rc**Температура**  
Специальные температурные диапазоны**Напряжение**  
Другие напряжения**Разрешения**  
Разрешение для питьевой воды по KTW/W270  
Безопасный запорный клапан по DIN EN ISO 23553-1 (с 2014 г.)  
Разрешение VDE по DIN EN 60730 (VDE0631)  
Защита водяным знаком  
Разрешение NSF61 (с 2014 г.)  
Разрешение UR (признаваемое UL) (с 2014 г.)  
Разрешение UL (с 2014 г.)**Материал корпуса**  
Латунь, стойкая к выщелачиванию  
Латунь, никелированная (5 мкм)

## Таблица для заказа комплектующих

## Кабельный разъем типа 2508 по DIN EN 175301-803 Form A

	Проводка	Напряжение / частота	№ заказа
	Нет (стандартное исполнение)	0 - 250 В AC/DC	008 376
	Другие исполнения - см. техпаспорт типа 2508		



крепежный винт  
плоское уплотнение

В объем поставки кабельного разъема входят плоское уплотнение и крепежный винт.  
Другие исполнения - см. отдельный техпаспорт типа 2508.