

Угловые и прямые клапаны сильфонного типа с корпусом из нержавеющей стали

ХМС, ХУС

Фланец 16~80

Предназначены для герметичного перекрытия вакуумных магистралей

- Унифицированные присоединительные размеры CF, K(DN), KF(NW) от 16 до 80
- Пневматическое управление, бесконтактный опрос положения
- Высокая проводимость и быстродействие, компактные габариты
- Отсутствие сварных швов на корпусе и фланцах (цельнолитая деталь) снижает риск протекания в процессе работы и обеспечивает лучшие условия для вакуумной гигиены
- Вакуумные каналы полированы
- Откачка или подача атм. давления допустимы со стороны любого фланца
- Бесшовный сильфонный узел, выполненный из SUS316L, обеспечивает большой ресурс (2 млн циклов)



ХМС



ХУС

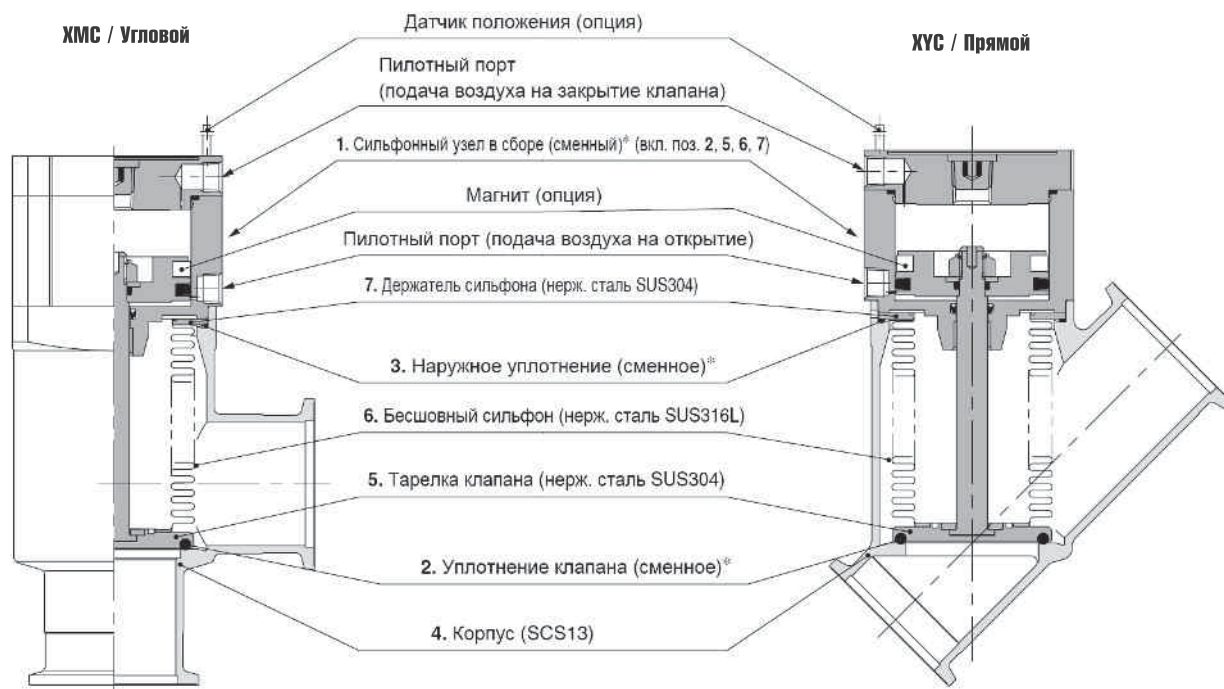
Технические характеристики

Модель	Угловой тип	ХМС-16	ХМС-25	ХМС-40	ХМС-50	ХМС-63	ХМС-80
	Прямой тип	-	ХУС-25	ХУС-40	ХУС-50	ХУС-63	ХУС-80
Тип клапана	Н.З. / Н.О.						
Размер фланца		16, CF034	25	40, CF070	50	63, CF114	80
Рабочая среда	Вакуум; газы, неагрессивные по отношению к материалам клапана						
Рабочая температура (°С)	5 ~ 60 (высокотемпературное исполнение: 5 ~ 150)						
Рабочее давление (Па)	от атмосферного до 1×10^{-6}						
Проводимость в молек. режиме (л/с) ¹⁾		5	14	45	80	160	200
Натекание (Па · м ³ /с)	внутр.	1.3x10 ⁻¹⁰ при температуре окр. среды (без учета газопроницаемости)					
	наружн.	1.3x10 ⁻¹¹ при температуре окр. среды (без учета газопроницаемости)					
Время срабатывания (с)		0.08	0.15	0.35	0.4	0.54	0.7
Стандарт фланца		KF(NW), CF	KF(NW)	KF(NW), CF	KF(NW)	KF(NW), K(DN), CF	KF(NW), K(DN)
Материалы	Корпус - SCS13 (аналог SUS304), бесшовный сильфон - нерж. сталь SUS316L, держатель сильфона - SUS304, уплотнения - FKM (стандарт)						
Управляющее давление (МПа)	0.3 ~ 0.6						
Присоединение управляющего воздуха	M5			Rc 1/8			
Ресурс (млн циклов)	2 (с уплотнениями из FKM)						
Вес (кг) ²⁾	ХМС	0.36 (0.40)	0.62	1.40 (1.76)	2.10	3.80 (5.16)	6.30
	ХУС	-	0.67	1.42	2.50	4.50	7.80

1) Проводимость соответствует проводимости колена аналогичного сечения

2) Вес в скобках для клапана с фланцем CF

Конструкция



Номер для заказа

Тип фланца	Размер фланца	Номер для заказа*	
		Угловой клапан ХМС	Прямой клапан ХУС
KF (NW)	16	ХМС-16-M9//	-
	25	ХМС-25-M9//	ХУС-25-M9//
	40	ХМС-40-M9//	ХУС-40-M9//
	50	ХМС-50-M9//	ХУС-50-M9//
	63	ХМС-63-M9//	ХУС-63-M9//
K(DN)	63	ХМС-63D-M9//	ХУС-63D-M9//
	80	ХМС-80D-M9//	ХУС-80D-M9//
CF	16 (034)	ХМС-16C-M9//	-
	40 (070)	ХМС-40C-M9//	-
	63 (114)	ХМС-63C-M9//	-

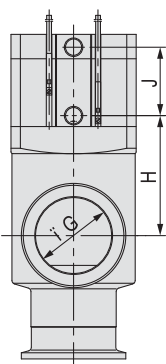
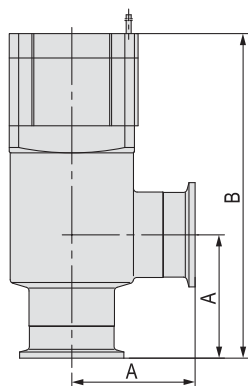
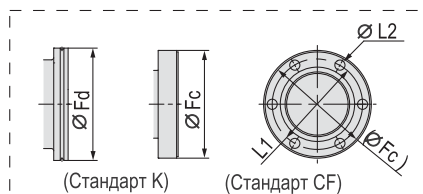
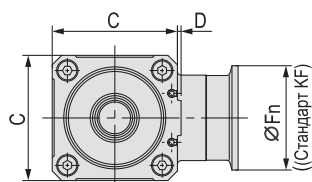
* Стандартный материал уплотнений - FKM.

Номера для заказа клапанов с уплотнениями из EPDM, Kalrez, CHEMRAZ, VMQ и др см. в каталоге на сайте <http://www.smc-pneumatik.ru/>.

Номера для заказа высокотемпературных клапанов, исполнений с бесконтактными датчиками положения - см. в каталоге на сайте

Размеры

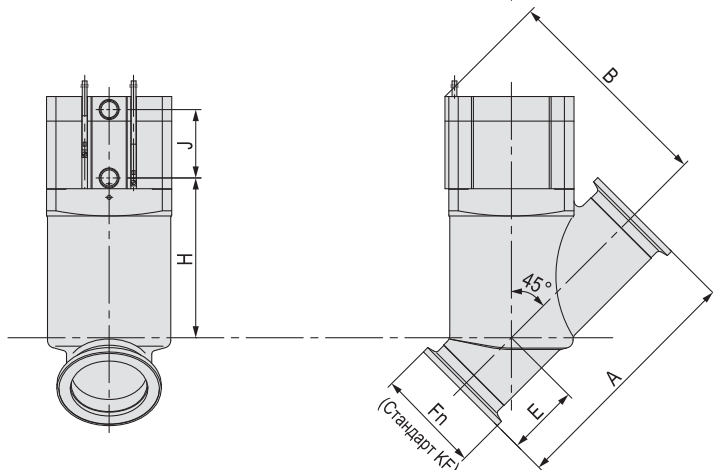
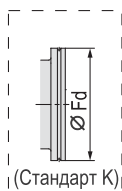
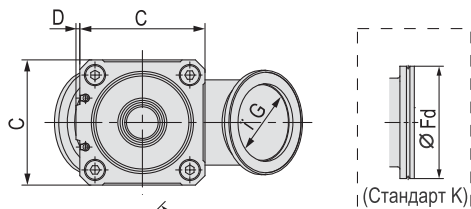
ХМС / Угловой



(MM)

Модель	A	B	C	D	Fn	Fd	Fc	G	H	J	P.C.D	L1	L2
ХМС-16	40	110	38	1	30	-	34	17	40	26	P.C.D 27	6-Ø4.4	-
ХМС-25	50	120	48	1	40	-	26	39	28	28	-	-	-
ХМС-40	65	171	66	2	55	-	70	41	63	36	P.C.D 58.7	6-Ø6.6	-
ХМС-50	70	183	79	2	75	-	52	68	38	38	-	-	-
ХМС-63	88	209	100	3	87	95	114	70	69	45	P.C.D 92.1	8-Ø8.4	-
ХМС-80	90	250	117	3	114	110	-	83	96	56	-	-	-

ХУС / Прямой



(MM)

Модель	A	B	C	D	E	Fn	Fd	G	H	J
ХУС-25	100.2	85	48	1	23.5	40	-	26	64	28
ХУС-40	130	115	66	2	38	55	-	41	84	36
ХУС-50	178	129	79	2	53	75	-	52	95	38
ХУС-63	209	158	100	3	61	87	95	70	118	45
ХУС-80	268	189	117	3	80	114	110	83	142	56